



En SURA sabemos que en su actividad empresarial puede causar daños a sus clientes o a terceros, a sus bienes o a su integridad, que pueden afectar su patrimonio.

Por eso **queremos que conozca algunos de los riesgos** a los que está expuesto para que sepa cómo puede prevenirlos.

Sus clientes se pueden caer:

- Instale pisos antideslizantes de alto tráfico y realice mantenimientos periódicos a las superficies desgastadas.
- Garantice que las escaleras tengan pasamanos o barandas.
- Señalice los cambios de nivel, instalando cintas antideslizantes preventivas.
- Programe labores de limpieza en horarios sin flujo de clientes.
- Cuando se presente algún derrame limpie inmediatamente el sitio y señalice adecuadamente.
- Evite la presencia de obstáculos, cables en pasillos y áreas de circulación.
- Ilumine adecuadamente su establecimiento.
- Capacite a sus empleados para que reporten situaciones de riesgo a la persona encargada.
- Nombre a un líder por turno que esté encargado de atender y gestionar los accidentes.
- Cuente con un procedimiento de atención en caso de que se presente un accidente, que incluya información como:
 - ▶ Nombre, cédula y datos de contacto de la persona afectada.
 - ▶ ¿Qué sucedió?
 - ▶ ¿Qué atención se le prestó?



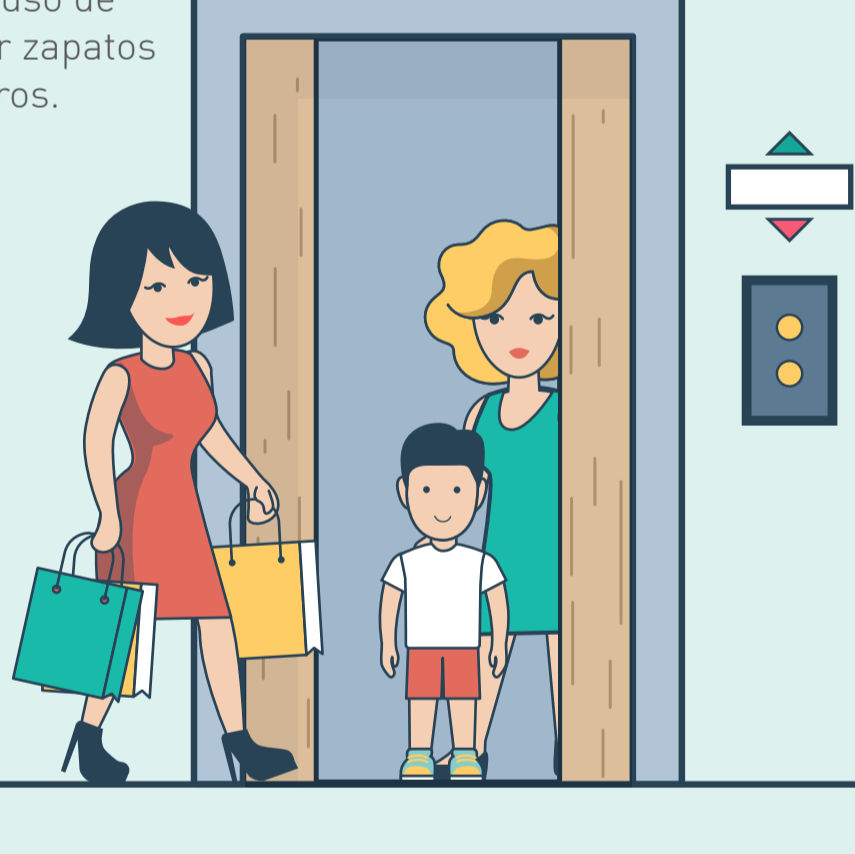
Sus clientes pueden tener un accidente por caídas de techos, estanterías y avisos:

- Identifique el peso máximo que pueden soportar sus estanterías y marque su mercancía con la información del peso en un lugar visible.
- Tenga estanterías sólidas y resistentes.
- Ubique los artículos pesados en la parte inferior de sus estanterías.
- Realice mantenimientos mínimo cada 6 meses a techos, ruanas, bajantes y canoas, que incluya limpieza y fijación de tejas a su estructura.
- Verifique que sus estantes, avisos y pantallas estén correctamente instalados.



Sus clientes pueden tener un accidente en sus ascensores y escaleras eléctricas

- Cuente con un proveedor capacitado para el mantenimiento de ascensores y escaleras eléctricas.
- Mantenga los accesos y salidas de las escaleras eléctricas y ascensores libres de obstáculos.
- Señalice las especificaciones para el uso del ascensor como capacidad máxima, contacto de emergencia, entre otros.
- Señalice las especificaciones para el uso de las escaleras eléctricas como no usar zapatos plásticos, coches, mascotas, entre otros.
- Deshabilite las escaleras eléctricas y los ascensores en caso de incendio o temblor.
- Capacite a sus empleados en el protocolo de seguridad, en caso de presentarse una emergencia, indiquen dónde se encuentran ubicados los botones de parada.
- No permita el uso de los ascensores y escaleras eléctricas en caso de alguna falla, ruido o posible defecto.



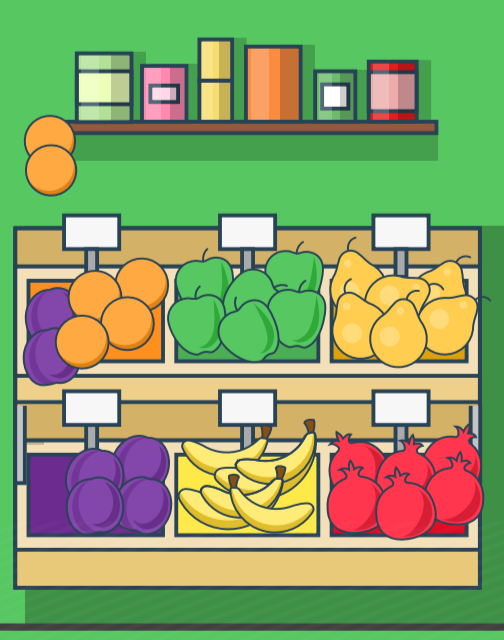
Sus clientes pueden tener un accidente con sus canastas o carros de mercado:



- Realice mantenimientos periódicos a los carros y canastas de mercado.
- Cuente con un lugar definido para su ubicación.
- Asigne personas para acomodarlos en el sitio establecido.

La salud y seguridad de sus clientes puede verse afectada por productos defectuosos:

- Cuente con proveedores certificados para los productos que vende.
- Cuando reciba los productos cuente con procedimientos de verificación sobre el estado de los mismos.
- Controle y realice un mantenimiento periódico a los equipos de refrigeración para garantizar la cadena de frío de los productos que lo necesiten.
- Establezca un protocolo para retirar productos defectuosos del mercado.



En su tienda o mercado se puede generar un incendio

- Señalice e ilumine adecuadamente las salidas de emergencia, estas deben ser adaptadas según la ocupación máxima del lugar.
- Mantenga buenas condiciones de orden y aseo al interior de sus instalaciones, despeje los pasillos de circulación y las áreas de carga.
- Señalice las áreas de circulación y almacenamiento.
- Realice mantenimientos periódicos a las instalaciones eléctricas, tape adecuadamente los tableros de distribución y la caja de breakers.

- Ubique los extintores en lugares de fácil acceso y visualización, señálcelos y manténgalos libres de obstáculos. Inspecciónelos mensualmente y capacite a sus empleados en cómo utilizarlos.
- Consulte a un experto las protecciones contra incendio necesarias para su tienda o mercado, según su tamaño.
- Instale un sistema de detección de incendio que este cumpla con los parámetros de la NFPA 72.
- Para evitar la propagación de un incendio tenga en cuenta lo siguiente:
 - ▶ Elimine al máximo los espacios, aberturas, grietas por donde se pueda propagar el fuego.
 - ▶ Revoque los muros compartidos que tenga con sus locales vecinos aplicando recubrimientos protectores al fuego.
 - ▶ En los casos en que exista tubería o cableado eléctrico que cruce del local propio al vecino ponga sellos cortafuego.



¡Prevenir los riesgos es la mejor forma de seguir creciendo!